

燈 具 實 物 照 片



Light Output Ratio:	70.7%	
Luminaire Power:	15.81 W	
SHR Nominal:	0.50	Calculated using the TM5
SHR Maximum:	0.70	fine grid method.

C角度范围: 0度 - 360度
 C角度间隔: 30.0度
 测试速度: 快速
 环境温度: 25.3℃
 测试人员: zoe
 测试日期: 2023-11-29

Y角度范围: 0度 - 180度
 Y角度间隔: 1.0度
 测试系统: 远方(EVERFINE)GO-SPEX500_V1 系统 V2.00.461
 环境湿度: 65.0%
 测试距离: 3.160米 [K=1.0000]
 备注: LAMP: BXRE-30G1000-A-83 Ra:90
 LENS: PM-1082B 36R
 DRIVER: PUP20A-1WMC 400mA
 30minutes warm-up

灯具配光曲线及特征面照片

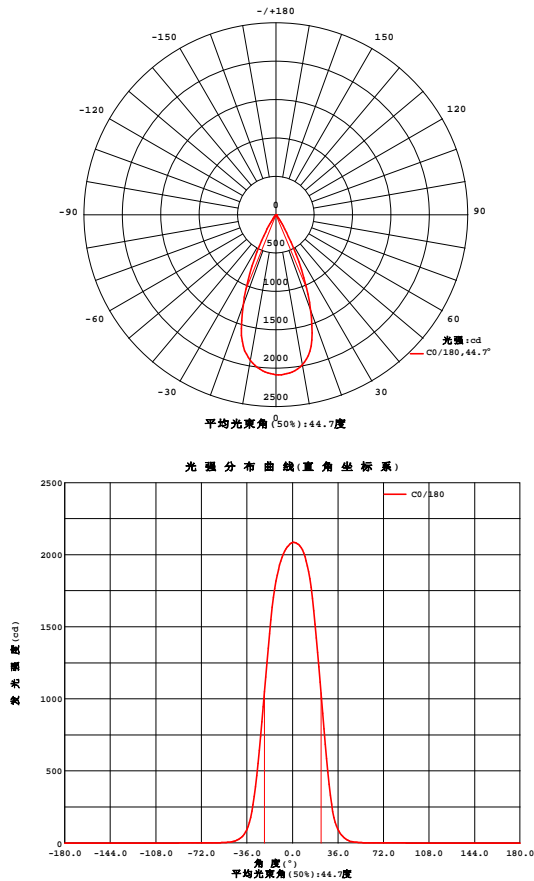


Fig. C0/C180

C角度范围: 0度 - 360度
C角度间隔: 30.0度
测试速度: 快速
环境温度: 25.3℃
测试人员: zoe
测试日期: 2023-11-29

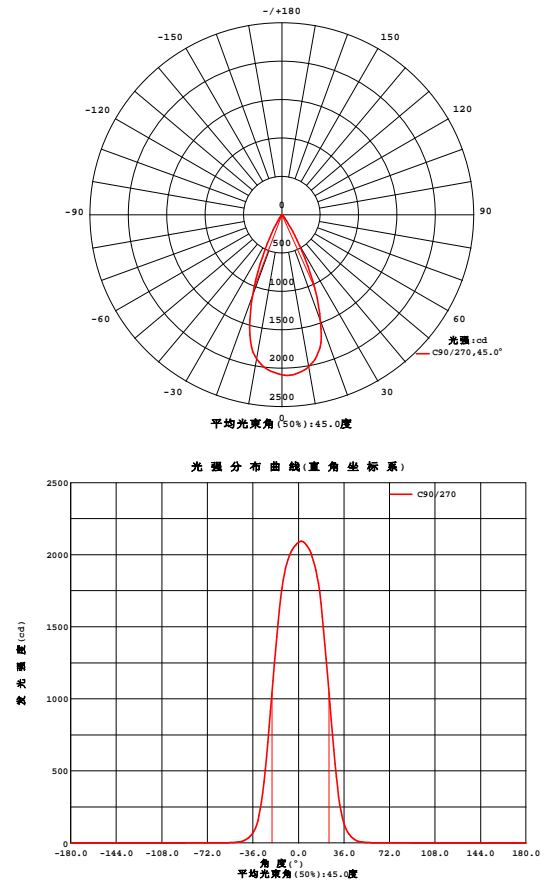


Fig. C90/C270

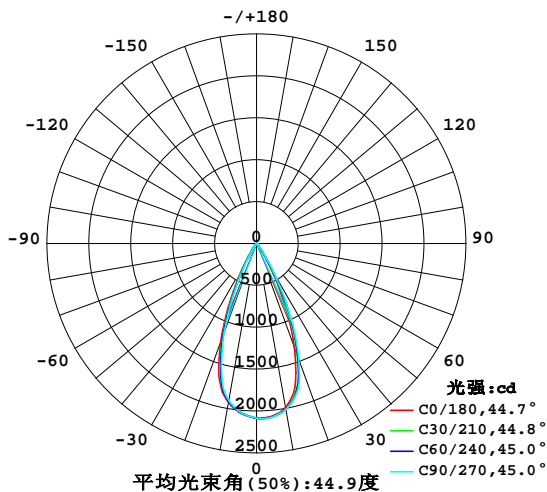
Y角度范围: 0度 - 180度
Y角度间隔: 1.0度
测试系统: 远方(EVERFINE)GO-SPEX500_V1系统 V2.00.461
环境湿度: 65.0%
测试距离: 3.160米 [K=1.0000]
备注: LAMP: BXRE-30G1000-A-83 Ra: 90
LENS: PM-1082B 36R
DRIVER: PUP20A-1WMC 400mA
30minutes warm-up

室内灯具光度数据

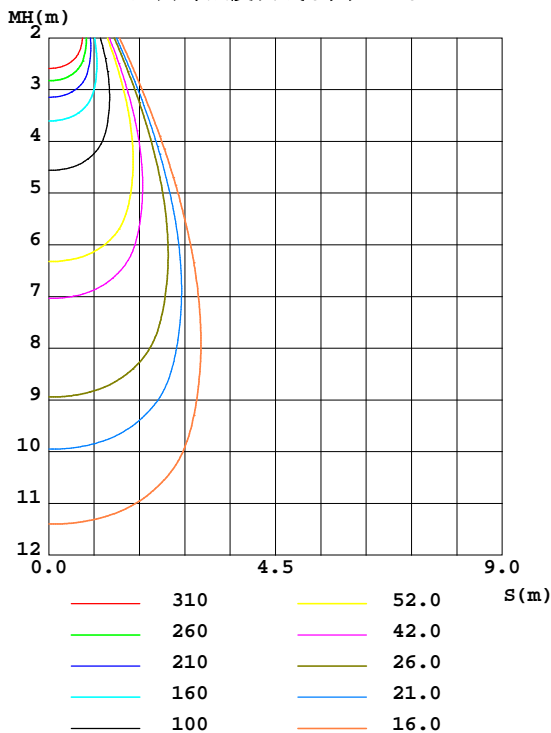
实测参数: U:120.14V I:0.1325A P:15.808W PF:0.9920 Freq:59.98Hz 实检光通: 1579.4x1 lm		
灯具名称: 2318.110-LEA-14(400mA)	灯具类型:	灯具重量:
灯具规格: 3000K	外型尺寸:	测试编号: 2311291399
制造厂商: RISE	发光口面: 0.003737385m ²	遮光角:

光源数据		光度数据				光效: 70.63 lm/W
型号	Bridgelux	峰值光强(cd)	2093	S/MH(C0/180)		0.67
标称功率(W)	16	灯具效率(%)	70.7	S/MH(C90/270)		0.64
额定电源电压(V)	120	总光通量(lm)	1116.5	η UP,DN(C0-180)		0.0,38.8
额定光通量(lm)	1579.4	CIE分类	直接	η UP,DN(C180-360)		0.0,31.9
灯具内光源数(只)	1	上射光通比(%)	0.0	CIBSE SHR NOM		0.50
实测电源电压(V)	120	下射光通比(%)	70.7	CIBSE SHR MAX		0.70

室内灯具配光曲线



空间等照度曲线(单位:lx)



C角度范围: 0度 - 360度
C角度间隔: 30.0度
测试速度: 快速
环境温度: 25.3℃
测试人员: zoe
测试日期: 2023-11-29

γ角度范围: 0度 - 180度
γ角度间隔: 1.0度
测试系统: 远方(EVERFINE)GO-SPEX500_V1系统 V2.00.461
环境湿度: 65.0%
测试距离: 3.160米 [K=1.0000]
备注: LAMP:BXRE-30G1000-A-83 Ra:90
LENS:PM-1082B 36R
DRIVER:PUP20A-1WMC 400mA
30minutes warm-up

灯具环带光通量

环带光通量:

γ	C0	C45	C90	C135	C180	C225	C270	C315	$\gamma(^{\circ})$	环	总	%lum, lamp
10	1987	2007	2010	1988	1927	1913	1906	1910	0- 10	193.0	193.0	17.3, 12.2
20	1323	1433	1474	1422	1252	1172	1127	1125	10- 20	469.7	662.7	59.4, 42
30	332.6	411.5	463.7	440.6	322.2	258.4	233.4	234.9	20- 30	349.0	1012	90.6, 64.1
40	44.55	54.27	62.27	58.01	41.61	34.34	31.99	32.05	30- 40	87.75	1099	98.5, 69.6
50	5.424	6.389	7.174	6.644	5.648	4.725	4.229	4.347	40- 50	13.99	1113	99.7, 70.5
60	0.8896	1.020	1.181	1.143	0.9422	0.8206	0.7972	0.7919	50- 60	2.459	1116	99.9, 70.7
70	0.1822	0.2057	0.2314	0.2273	0.1931	0.1687	0.1639	0.1547	60- 70	0.4763	1116	100, 70.7
80	0.0541	0.0472	0.0496	0.0434	0.0491	0.0415	0.0474	0.0356	70- 80	0.0935	1117	100, 70.7
90	0	0	0	0	0	0	0	0	80- 90	0.0322	1117	100, 70.7
100	0	0	0	0	0	0	0	0	90-100	0	1117	100, 70.7
110	0	0	0	0	0	0	0	0	100-110	0	1117	100, 70.7
120	0	0	0	0	0	0	0	0	110-120	0	1117	100, 70.7
130	0	0	0	0	0	0	0	0	120-130	0	1117	100, 70.7
140	0	0	0	0	0	0	0	0	130-140	0	1117	100, 70.7
150	0	0	0	0	0	0	0	0	140-150	0	1117	100, 70.7
160	0	0	0	0	0	0	0	0	150-160	0	1117	100, 70.7
170	0	0	0	0	0	0	0	0	160-170	0	1117	100, 70.7
180	0	0	0	0	0	0	0	0	170-180	0	1117	100, 70.7
单位: °	光强: cd									单位: lm		

C角度范围: 0度 - 360度
 C角度间隔: 30.0度
 测试速度: 快速
 环境温度: 25.3℃
 测试人员: zoe
 测试日期: 2023-11-29

γ 角度范围: 0度 - 180度
 γ 角度间隔: 1.0度
 测试系统: 远方(EVERFINE)GO-SPEX500_V1 系统 V2.00.461
 环境湿度: 65.0%
 测试距离: 3.160米 [K=1.0000]
 备注: LAMP: BXRE-30G1000-A-83 Ra: 90
 LENS: PM-1082B 36R
 DRIVER: PUP20A-1WMC 400mA
 30minutes warm-up

灯具亮度限制曲线

实测参数: U:120.14V I:0.1325A P:15.808W PF:0.9920 Freq:59.98Hz
实检光通: 1579.4x1 lm

灯具名称: 2318.110-LEA-14(400mA)

灯具类型:

灯具重量:

灯具规格: 3000K

外型尺寸:

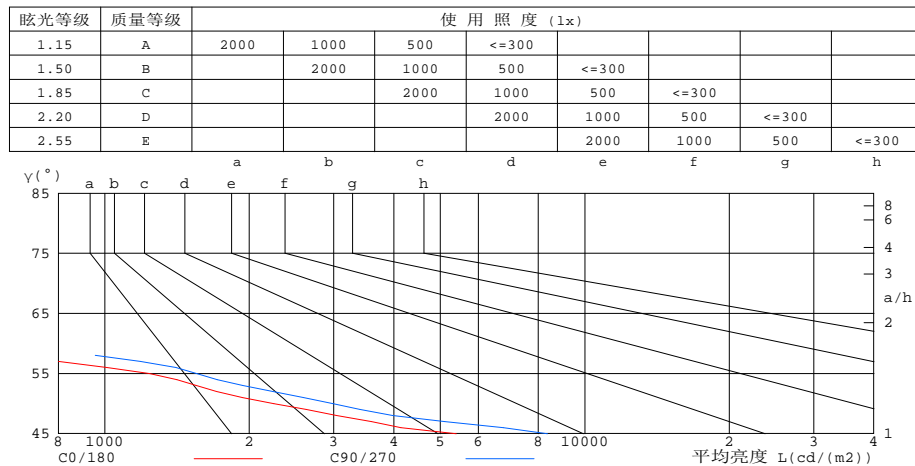
测试编号: 2311291399

制造厂商: RISE

发光口面: 0.003737385m²

遮光角:

有光侧边灯具的亮度限制曲线



平均亮度值 cd/(m2)		
γ(°)	C0/180	C90/270
85	118	114
80	83	76
75	80	93
70	142	181
65	260	340
60	475	633
55	1241	1554
50	2251	2990
45	5399	8361

c角度范围: 0度 - 360度
c角度间隔: 30.0度
测试速度: 快速
环境温度: 25.3℃
测试人员: zoe
测试日期: 2023-11-29

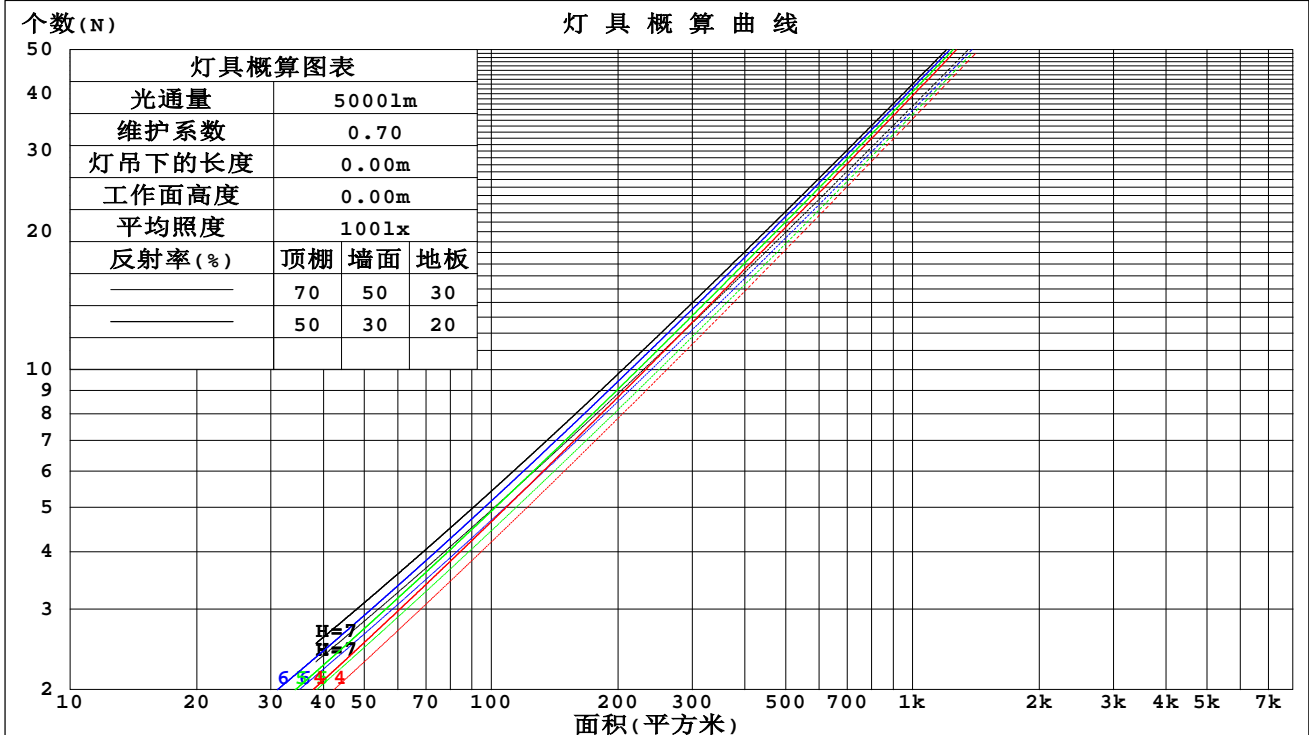
γ角度范围: 0度 - 180度
γ角度间隔: 1.0度
测试系统: 远方(EVERFINE)GO-SPEX500_V1系统 V2.00.461
环境湿度: 65.0%
测试距离: 3.160米 [K=1.0000]
备注: LAMP: BXRE-30G1000-A-83 Ra: 90
LENS: PM-1082B 36R
DRIVER: PUP20A-1WMC 400mA
30minutes warm-up

工作面利用系数和灯具概算曲线

实测参数: U:120.14V I:0.1325A P:15.808W PF:0.9920 Freq:59.98Hz
实检光通: 1579.4x1 lm

灯具名称: 2318.110-LEA-14(400mA)	灯具类型:	灯具重量:
灯具规格: 3000K	外型尺寸:	测试编号: 2311291399
制造厂商: RISE	发光口面: 0.003737385m ²	遮光角:

顶棚	80%			70%			50%			30%			10%			0
墙面	50%	30%	10%	50%	30%	10%	50%	30%	10%	50%	30%	10%	50%	30%	10%	0
地板	20%			20%			20%			20%			20%			0
室空间比	工 作 面 利 用 系 数															
0.0	.84	.84	.84	.82	.82	.82	.79	.79	.79	.75	.75	.75	.72	.72	.72	.71
1.0	.79	.78	.76	.78	.76	.75	.75	.74	.73	.72	.71	.71	.70	.69	.69	.67
2.0	.75	.72	.70	.73	.71	.69	.71	.69	.68	.69	.68	.66	.67	.66	.65	.64
3.0	.71	.68	.65	.70	.67	.65	.68	.66	.64	.66	.64	.63	.65	.63	.62	.61
4.0	.67	.64	.61	.66	.63	.61	.65	.62	.60	.63	.61	.60	.62	.60	.59	.58
5.0	.64	.60	.58	.63	.60	.58	.62	.59	.57	.61	.58	.57	.60	.58	.56	.55
6.0	.61	.57	.55	.60	.57	.55	.59	.56	.54	.58	.56	.54	.57	.55	.53	.53
7.0	.58	.54	.52	.58	.54	.52	.57	.54	.52	.56	.53	.51	.55	.53	.51	.50
8.0	.55	.52	.49	.55	.52	.49	.54	.51	.49	.54	.51	.49	.53	.51	.49	.48
9.0	.53	.50	.47	.53	.49	.47	.52	.49	.47	.52	.49	.47	.51	.49	.47	.46
10.0	.51	.47	.45	.51	.47	.45	.50	.47	.45	.50	.47	.45	.49	.47	.45	.44



C角度范围: 0度 - 360度
C角度间隔: 30.0度
测试速度: 快速
环境温度: 25.3℃
测试人员: zoe
测试日期: 2023-11-29

Y角度范围: 0度 - 180度
Y角度间隔: 1.0度
测试系统: 远方(EVERFINE)GO-SPEX500_V1系统 V2.00.461
环境湿度: 65.0%
测试距离: 3.160米 [K=1.0000]
备注: LAMP: BXRE-30G1000-A-83 Ra: 90
LENS: PM-1082B 36R
DRIVER: PUP20A-1WMC 400mA
30minutes warm-up

墙面和天花板利用系数

实测参数: U:120.14V I:0.1325A P:15.808W PF:0.9920 Freq:59.98Hz 实检光通: 1579.4x1 lm		
灯具名称: 2318.110-LEA-14(400mA)	灯具类型:	灯具重量:
灯具规格: 3000K	外型尺寸:	测试编号: 2311291399
制造厂商: RISE	发光口面: 0.003737385m ²	遮光角:

顶棚	80%			70%			50%			30%			10%			0
墙面	50%	30%	10%	50%	30%	10%	50%	30%	10%	50%	30%	10%	50%	30%	10%	0
地板	20%			20%			20%			20%			20%			0
室空间比	墙 壁 面 利 用 系 数															
0.0																
1.0	.110	.062	.020	.105	.060	.019	.096	.055	.018	.088	.051	.016	.081	.047	.015	
2.0	.103	.057	.017	.099	.055	.017	.092	.051	.016	.085	.048	.015	.079	.045	.014	
3.0	.098	.052	.016	.094	.050	.015	.088	.048	.015	.082	.045	.014	.077	.043	.013	
4.0	.092	.048	.014	.090	.047	.014	.084	.045	.013	.079	.043	.013	.075	.041	.012	
5.0	.088	.045	.013	.086	.044	.013	.081	.042	.012	.077	.040	.012	.073	.039	.012	
6.0	.084	.042	.012	.082	.041	.012	.078	.040	.012	.074	.039	.011	.071	.037	.011	
7.0	.080	.040	.011	.078	.039	.011	.075	.038	.011	.072	.037	.011	.069	.036	.010	
8.0	.077	.038	.011	.075	.037	.010	.072	.036	.010	.069	.035	.010	.067	.034	.010	
9.0	.074	.036	.010	.072	.035	.010	.070	.034	.010	.067	.034	.010	.065	.033	.009	
10.0	.071	.034	.009	.070	.034	.009	.067	.033	.009	.065	.032	.009	.063	.032	.009	

顶棚	80%			70%			50%			30%			10%			0
墙面	50%	30%	10%	50%	30%	10%	50%	30%	10%	50%	30%	10%	50%	30%	10%	0
地板	20%			20%			20%			20%			20%			0
室空间比	天花板利用系数															
0.0	.135	.135	.135	.115	.115	.115	.079	.079	.079	.045	.045	.045	.014	.014	.014	
1.0	.120	.111	.104	.103	.096	.089	.070	.066	.062	.040	.038	.036	.013	.012	.012	
2.0	.108	.094	.082	.093	.081	.071	.063	.056	.049	.037	.032	.029	.012	.011	.009	
3.0	.098	.080	.066	.084	.069	.057	.058	.048	.040	.033	.028	.024	.011	.009	.008	
4.0	.090	.070	.054	.077	.060	.047	.053	.042	.033	.031	.025	.019	.010	.008	.006	
5.0	.084	.061	.044	.072	.053	.039	.049	.037	.027	.029	.022	.016	.009	.007	.005	
6.0	.078	.054	.037	.067	.047	.033	.046	.033	.023	.027	.019	.014	.009	.006	.005	
7.0	.073	.049	.032	.063	.042	.028	.043	.030	.020	.025	.017	.012	.008	.006	.004	
8.0	.069	.044	.027	.059	.038	.024	.041	.027	.017	.024	.016	.010	.008	.005	.003	
9.0	.065	.040	.024	.056	.035	.021	.039	.025	.015	.023	.015	.009	.007	.005	.003	
10.0	.062	.037	.021	.053	.032	.018	.037	.023	.013	.022	.013	.008	.007	.004	.003	

C角度范围: 0度 - 360度
C角度间隔: 30.0度
测试速度: 快速
环境温度: 25.3℃
测试人员: zoe
测试日期: 2023-11-29

γ角度范围: 0度 - 180度
γ角度间隔: 1.0度
测试系统: 远方(EVERFINE)GO-SPEX500_V1系统 V2.00.461
环境湿度: 65.0%
测试距离: 3.160米 [K=1.0000]
备注: LAMP:BXRE-30G1000-A-83 Ra:90
LENS:PM-1082B 36R
DRIVER:PUP20A-1WMC 400mA
30minutes warm-up

UGR(Unified Glare Rating)数据表

实测参数: U:120.14V I:0.1325A P:15.808W PF:0.9920 Freq:59.98Hz 实检光通: 1579.4x1 lm												
灯具名称: 2318.110-LEA-14(400mA)					灯具类型:			灯具重量:				
灯具规格: 3000K					外型尺寸:			测试编号: 2311291399				
制造厂商: RISE					发光口面: 0.003737385m2			遮光角:				
反射比:	天花板	0.7	0.7	0.5	0.5	0.3	0.7	0.7	0.5	0.5	0.3	
	墙面	0.5	0.3	0.5	0.3	0.3	0.5	0.3	0.5	0.3	0.3	
	工作面	0.2	0.2	0.2	0.2	0.2	0.2	0.2	0.2	0.2	0.2	
房间尺寸		横向(Viewed crosswise)					纵向(Viewed endwise)					
x = 2H y = 2H	2H	11.8	12.6	12.0	12.7	12.9	13.4	14.2	13.6	14.3	14.5	
	3H	11.6	12.3	11.9	12.5	12.7	13.2	13.9	13.5	14.1	14.3	
	4H	11.5	12.2	11.8	12.4	12.6	13.1	13.8	13.4	14.0	14.2	
	6H	11.4	12.1	11.7	12.3	12.6	13.0	13.7	13.3	13.9	14.2	
	8H	11.4	12.0	11.7	12.3	12.5	13.0	13.6	13.3	13.9	14.1	
	12H	11.4	11.9	11.7	12.2	12.5	13.0	13.6	13.3	13.8	14.1	
	4H	2H	11.5	12.2	11.8	12.4	12.6	13.1	13.8	13.4	14.0	14.3
	3H	11.4	12.0	11.7	12.2	12.5	13.0	13.6	13.3	13.8	14.1	
	4H	11.3	11.8	11.6	12.1	12.4	12.9	13.4	13.2	13.7	14.0	
	6H	11.2	11.6	11.5	12.0	12.3	12.8	13.2	13.1	13.6	13.9	
	8H	11.1	11.6	11.5	11.9	12.3	12.7	13.2	13.1	13.5	13.9	
	12H	11.1	11.5	11.5	11.8	12.2	12.7	13.1	13.1	13.4	13.8	
8H	4H	11.1	11.6	11.5	11.9	12.3	12.7	13.2	13.1	13.5	13.9	
	6H	11.0	11.4	11.4	11.8	12.2	12.6	13.0	13.0	13.4	13.8	
	8H	10.9	11.3	11.4	11.7	12.1	12.5	12.9	13.0	13.3	13.7	
	12H	10.9	11.2	11.3	11.6	12.1	12.5	12.8	12.9	13.2	13.7	
12H	4H	11.1	11.5	11.5	11.8	12.2	12.7	13.1	13.1	13.4	13.8	
	6H	10.9	11.3	11.4	11.7	12.1	12.5	12.9	13.0	13.3	13.7	
	8H	10.9	11.2	11.3	11.6	12.1	12.5	12.8	12.9	13.2	13.7	
不同间隔布灯时,观察者位置引起的UGR变化(CIE Pub.117):												
S = 1.0H	+ 3.5 / -15.8					+ 4.2 / -15.6						
1.5H	+ 6.0 / -11.3					+ 6.7 / -12.1						
2.0H	+ 6.5 / -10.0					+ 7.5 / -11.2						

依据CIE Pub.117计算, 1579lm光源光通表格中的数据需要进行修正($8\log(F/F_0) = 1.6$)。
出光口面积: 0.00373738 m²

c角度范围: 0度 - 360度
c角度间隔: 30.0度
测试速度: 快速
环境温度: 25.3℃
测试人员: zoe
测试日期: 2023-11-29

γ角度范围: 0度 - 180度
γ角度间隔: 1.0度
测试系统: 远方(EVERFINE)GO-SPEX500_V1系统 V2.00.461
环境湿度: 65.0%
测试距离: 3.160米 [K=1.0000]
备注: LAMP:BXRE-30G1000-A-83 Ra:90
LENS:PM-1082B 36R
DRIVER:PUP20A-1WMC 400mA
30minutes warm-up

UF利用系数表

实测参数: U:120.14V I:0.1325A P:15.808W PF:0.9920 Freq:59.98Hz 实检光通: 1579.4x1 lm		
灯具名称: 2318.110-LEA-14(400mA)	灯具类型:	灯具重量:
灯具规格: 3000K	外型尺寸:	测试编号: 2311291399
制造厂商: RISE	发光口面: 0.003737385m ²	遮光角:

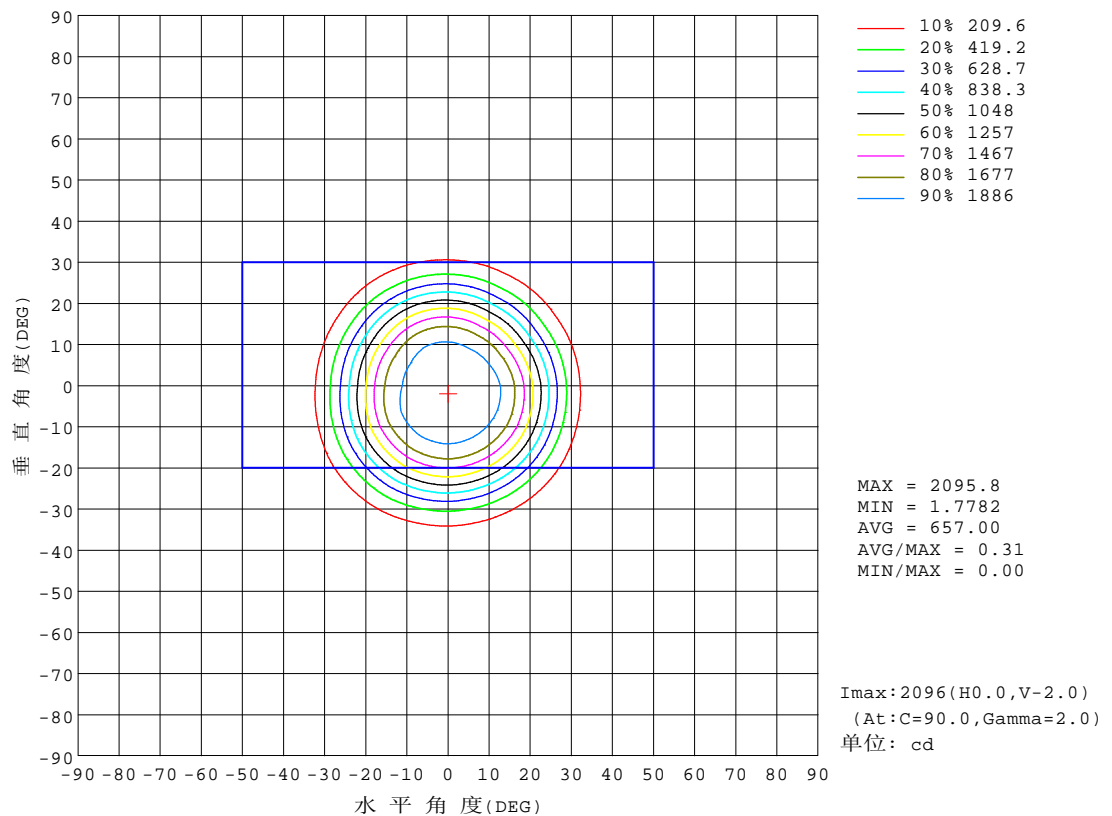
反 射 比 / REFLECTANCE										
天花板	0.8	0.8	0.8	0.7	0.7	0.7	0.5	0.5	0.5	0
墙壁	0.7	0.5	0.3	0.7	0.5	0.3	0.7	0.5	0.3	0
工作面	0.2	0.2	0.2	0.2	0.2	0.2	0.2	0.2	0.2	0
室形指数	利用系数 UTILIZATION FACTORS(%) k(RI) x RCR = 5									
k = 0.60	64	60	58	64	60	57	63	60	57	55
0.80	69	65	63	69	65	63	68	65	63	60
1.00	72	68	66	71	68	66	70	68	65	63
1.25	74	71	69	74	71	68	72	70	68	65
1.50	76	73	71	75	72	71	74	71	70	67
2.00	78	75	73	77	74	72	75	73	71	68
2.50	79	76	74	78	75	74	75	74	72	68
3.00	80	77	76	78	76	75	76	75	73	69
4.00	81	79	78	79	78	77	77	76	75	70
5.00	82	80	79	80	79	78	78	77	76	71
ROOM INDEX	UF(总)									UF(直接)
依据标准文件 DIN EN 13032-2 2004			悬挂灯				安装距高比 SHRNOM = 1.25			

C角度范围: 0度 - 360度
 C角度间隔: 30.0度
 测试速度: 快速
 环境温度: 25.3℃
 测试人员: zoe
 测试日期: 2023-11-29

γ角度范围: 0度 - 180度
 γ角度间隔: 1.0度
 测试系统: 远方(EVERFINE)GO-SPEX500_V1 系统 V2.00.461
 环境湿度: 65.0%
 测试距离: 3.160米 [K=1.0000]
 备注: LAMP:BXRE-30G1000-A-83 Ra:90
 LENS:PM-1082B 36R
 DRIVER:PUP20A-1WMC 400mA
 30minutes warm-up

灯具等光强曲线

实测参数: U:120.14V I:0.1325A P:15.808W PF:0.9920 Freq:59.98Hz 实检光通: 1579.4x1 lm		
灯具名称: 2318.110-LEA-14(400mA)	灯具类型:	灯具重量:
灯具规格: 3000K	外型尺寸:	测试编号: 2311291399
制造厂商: RISE	发光口面: 0.003737385m ²	遮光角:

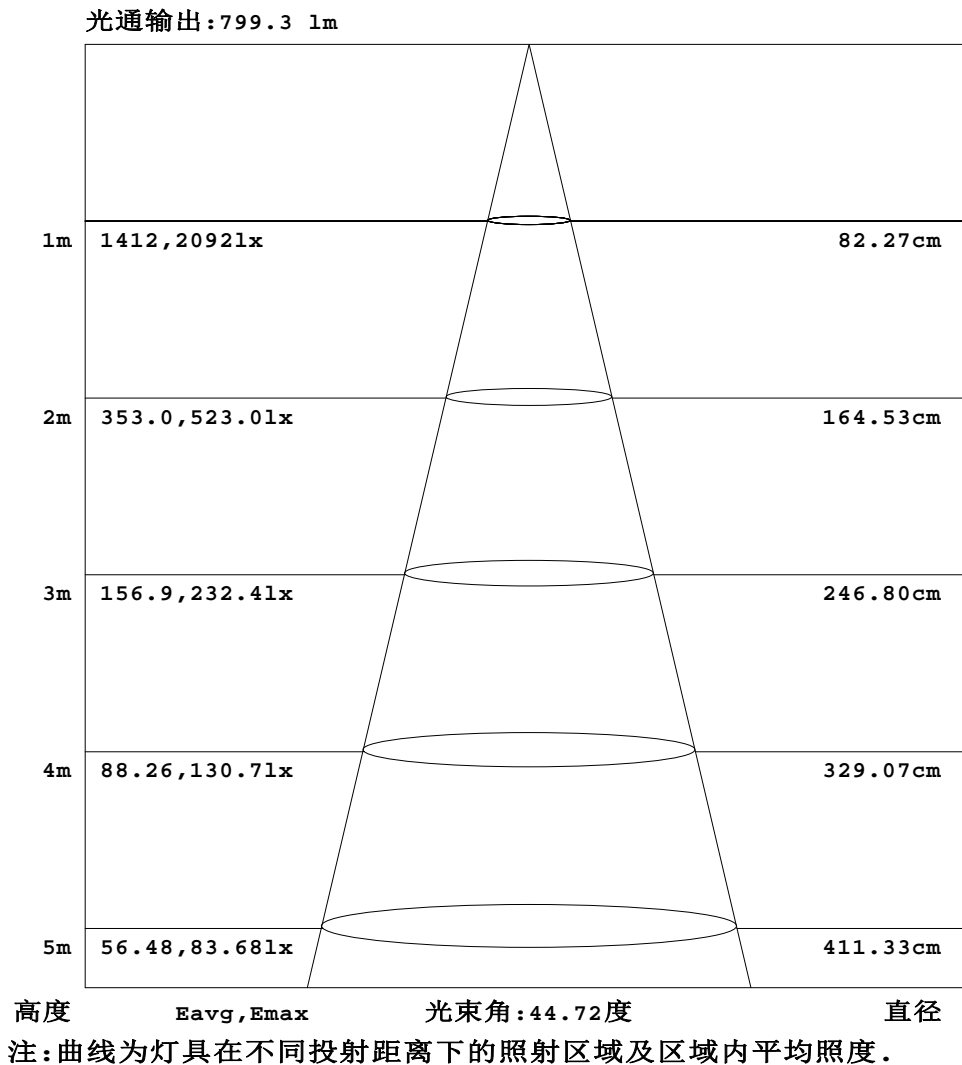


c角度范围: 0度 - 360度
c角度间隔: 30.0度
测试速度: 快速
环境温度: 25.3℃
测试人员: zoe
测试日期: 2023-11-29

γ角度范围: 0度 - 180度
γ角度间隔: 1.0度
测试系统: 远方(EVERFINE)GO-SPEX500_V1系统 V2.00.461
环境湿度: 65.0%
测试距离: 3.160米 [K=1.0000]
备注: LAMP:BXRE-30G1000-A-83 Ra:90
LENS:PM-1082B 36R
DRIVER:PUP20A-1WMC 400mA
30minutes warm-up

灯具有效平均照度图

实测参数: U:120.14V I:0.1325A P:15.808W PF:0.9920 Freq:59.98Hz 实检光通: 1579.4x1 lm		
灯具名称: 2318.110-LEA-14(400mA)	灯具类型:	灯具重量:
灯具规格: 3000K	外型尺寸:	测试编号: 2311291399
制造厂商: RISE	发光口面: 0.003737385m ²	遮光角:

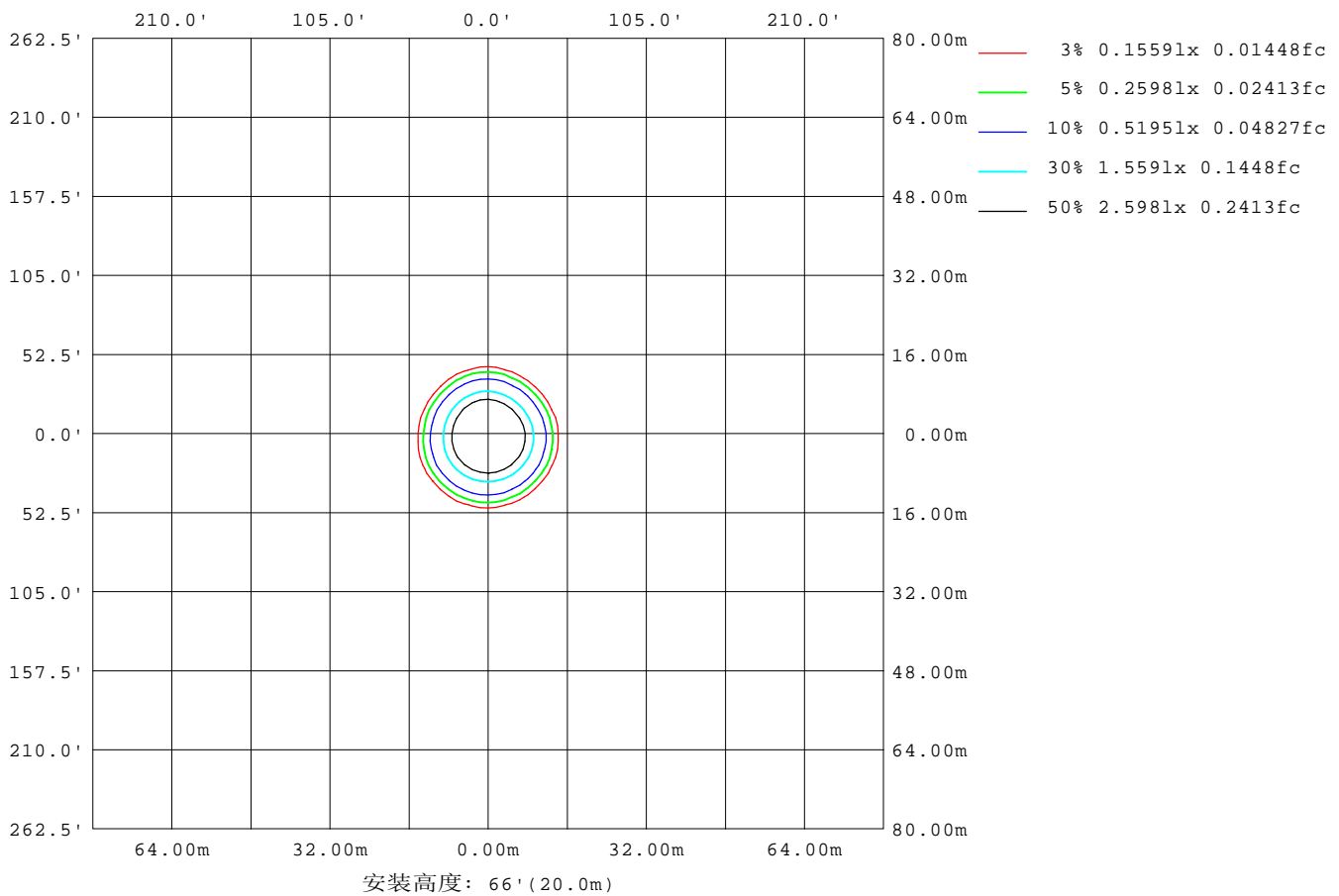


C角度范围: 0度 - 360度
 C角度间隔: 30.0度
 测试速度: 快速
 环境温度: 25.3℃
 测试人员: zoe
 测试日期: 2023-11-29

γ角度范围: 0度 - 180度
 γ角度间隔: 1.0度
 测试系统: 远方(EVERFINE)GO-SPEX500_V1系统 V2.00.461
 环境湿度: 65.0%
 测试距离: 3.160米 [K=1.0000]
 备注: LAMP: BXRE-30G1000-A-83 Ra: 90
 LENS: PM-1082B 36R
 DRIVER: PUP20A-1WMC 400mA
 30minutes warm-up

平面等照度曲线

实测参数: U:120.14V I:0.1325A P:15.808W PF:0.9920 Freq:59.98Hz 实检光通: 1579.4x1 lm		
灯具名称: 2318.110-LEA-14(400mA)	灯具类型:	灯具重量:
灯具规格: 3000K	外型尺寸:	测试编号: 2311291399
制造厂商: RISE	发光口面: 0.003737385m ²	遮光角:



C角度范围: 0度 - 360度
C角度间隔: 30.0度
测试速度: 快速
环境温度: 25.3℃
测试人员: zoe
测试日期: 2023-11-29

Y角度范围: 0度 - 180度
Y角度间隔: 1.0度
测试系统: 远方(EVERFINE)GO-SPEX500_V1系统 V2.00.461
环境湿度: 65.0%
测试距离: 3.160米 [K=1.0000]
备注: LAMP: BXRE-30G1000-A-83 Ra:90
LENS: PM-1082B 36R
DRIVER: PUP20A-1WMC 400mA
30minutes warm-up

LED筒灯平均亮度报告

实测参数: U:120.14V I:0.1325A P:15.808W PF:0.9920 Freq:59.98Hz 实检光通: 1579.4x1 lm		
灯具名称: 2318.110-LEA-14(400mA)	灯具类型:	灯具重量:
灯具规格: 3000K	外型尺寸:	测试编号: 2311291399
制造厂商: RISE	发光口面: 0.003737385m ²	遮光角:

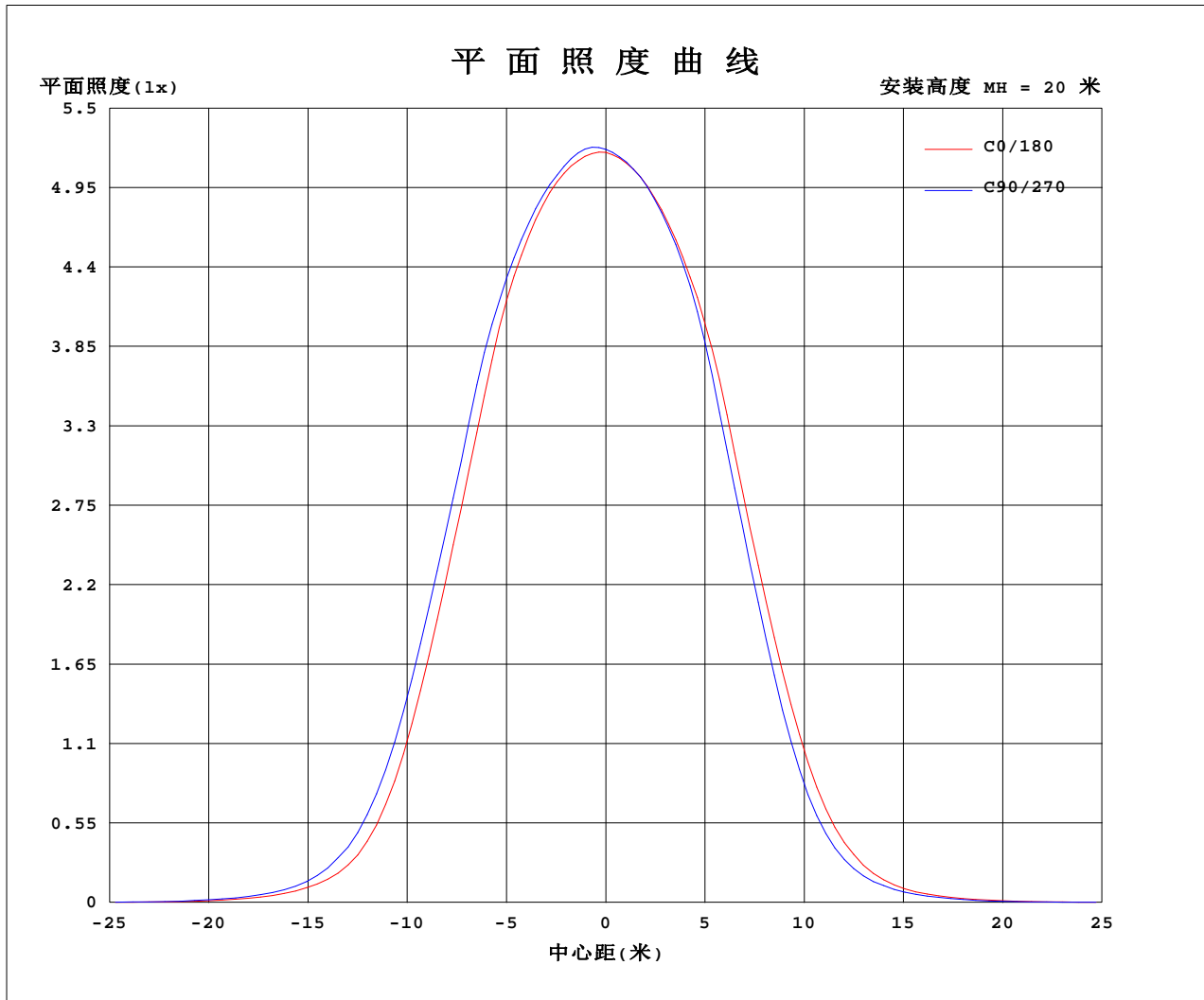
平均亮度	数值(cd/m ²)
L横(65)av	276
L横(75)av	77
L横(85)av	115
L纵(65)av	292
L纵(75)av	77
L纵(85)av	109
L45(65)av	280
L45(75)av	72
L45(85)av	80

注:依据标准 GB/T 29293-2012 计算

C角度范围: 0度 - 360度
 C角度间隔: 30.0度
 测试速度: 快速
 环境温度: 25.3℃
 测试人员: zoe
 测试日期: 2023-11-29

γ角度范围: 0度 - 180度
 γ角度间隔: 1.0度
 测试系统: 远方(EVERFINE)GO-SPEX500_V1系统 V2.00.461
 环境湿度: 65.0%
 测试距离: 3.160米 [K=1.0000]
 备注: LAMP:BXRE-30G1000-A-83 Ra:90
 LENS:PM-1082B 36R
 DRIVER:PUP20A-1WMC 400mA
 30minutes warm-up

平面照度曲线



C角度范围: 0度 - 360度
 C角度间隔: 30.0度
 测试速度: 快速
 环境温度: 25.3℃
 测试人员: zoe
 测试日期: 2023-11-29

Y角度范围: 0度 - 180度
 Y角度间隔: 1.0度
 测试系统: 远方(EVERFINE)GO-SPEX500_V1系统 V2.00.461
 环境湿度: 65.0%
 测试距离: 3.160米 [K=1.0000]
 备注: LAMP: BXRE-30G1000-A-83 Ra: 90
 LENS: PM-1082B 36R
 DRIVER: PUP20A-1WMC 400mA
 30minutes warm-up



光强分布数据表格

实测参数: U:120.14V I:0.1325A P:15.808W PF:0.9920 Freq:59.98Hz 实检光通: 1579.4x1 lm		
灯具名称: 2318.110-LEA-14(400mA)	灯具类型:	灯具重量:
灯具规格: 3000K	外型尺寸:	测试编号: 2311291399
制造厂商: RISE	发光口面: 0.003737385m2	遮光角:

表--1

单位: cd

C(DEG) γ (DEG)	0	30	60	90	120	150	180	210	240	270	300	330						
0	2084	2084	2084	2084	2084	2084	2084	2084	2084	2084	2084	2084						
5	2070	2082	2078	2081	2080	2062	2039	2028	2032	2031	2029	2041						
10	1987	2009	2005	2010	2001	1976	1927	1910	1916	1906	1897	1923						
15	1772	1828	1833	1847	1839	1797	1705	1660	1647	1619	1599	1651						
20	1323	1418	1447	1474	1459	1385	1252	1182	1162	1127	1091	1159						
25	792	885	927	962	958	881	740	663	627	599	571	629						
30	333	393	430	464	466	415	322	271	246	233	223	247						
35	118	138	156	174	175	153	115	94.0	88.8	85.7	78.6	90.6						
40	44.5	51.2	57.3	62.3	61.9	54.1	41.6	34.9	33.7	32.0	29.7	34.4						
45	14.3	17.9	20.3	22.1	21.5	19.3	14.8	12.3	10.1	10.2	8.67	10.6						
50	5.42	6.05	6.73	7.17	6.75	6.54	5.65	5.03	4.42	4.23	4.05	4.65						
55	2.67	2.77	3.08	3.33	3.30	2.97	2.76	2.44	2.19	2.11	1.95	2.23						
60	0.89	0.95	1.09	1.18	1.21	1.07	0.94	0.85	0.79	0.80	0.77	0.81						
65	0.41	0.44	0.50	0.54	0.55	0.51	0.46	0.41	0.38	0.39	0.36	0.38						
70	0.18	0.19	0.22	0.23	0.24	0.22	0.19	0.18	0.16	0.16	0.15	0.16						
75	0.08	0.08	0.09	0.09	0.09	0.08	0.07	0.07	0.06	0.06	0.05	0.05						
80	0.05	0.05	0.05	0.05	0.05	0.04	0.05	0.04	0.04	0.05	0.03	0.04						
85	0.04	0.03	0.03	0.04	0.03	0.02	0.04	0.03	0.03	0.03	0.02	0.02						
90	0.00	0.00	0.00	0.00	0.00	0.00	0.00	0.00	0.00	0.00	0.00	0.00						
95	0.00	0.00	0.00	0.00	0.00	0.00	0.00	0.00	0.00	0.00	0.00	0.00						
100	0.00	0.00	0.00	0.00	0.00	0.00	0.00	0.00	0.00	0.00	0.00	0.00						
105	0.00	0.00	0.00	0.00	0.00	0.00	0.00	0.00	0.00	0.00	0.00	0.00						
110	0.00	0.00	0.00	0.00	0.00	0.00	0.00	0.00	0.00	0.00	0.00	0.00						
115	0.00	0.00	0.00	0.00	0.00	0.00	0.00	0.00	0.00	0.00	0.00	0.00						
120	0.00	0.00	0.00	0.00	0.00	0.00	0.00	0.00	0.00	0.00	0.00	0.00						
125	0.00	0.00	0.00	0.00	0.00	0.00	0.00	0.00	0.00	0.00	0.00	0.00						
130	0.00	0.00	0.00	0.00	0.00	0.00	0.00	0.00	0.00	0.00	0.00	0.00						
135	0.00	0.00	0.00	0.00	0.00	0.00	0.00	0.00	0.00	0.00	0.00	0.00						
140	0.00	0.00	0.00	0.00	0.00	0.00	0.00	0.00	0.00	0.00	0.00	0.00						
145	0.00	0.00	0.00	0.00	0.00	0.00	0.00	0.00	0.00	0.00	0.00	0.00						
150	0.00	0.00	0.00	0.00	0.00	0.00	0.00	0.00	0.00	0.00	0.00	0.00						
155	0.00	0.00	0.00	0.00	0.00	0.00	0.00	0.00	0.00	0.00	0.00	0.00						
160	0.00	0.00	0.00	0.00	0.00	0.00	0.00	0.00	0.00	0.00	0.00	0.00						
165	0.00	0.00	0.00	0.00	0.00	0.00	0.00	0.00	0.00	0.00	0.00	0.00						
170	0.00	0.00	0.00	0.00	0.00	0.00	0.00	0.00	0.00	0.00	0.00	0.00						
175	0.00	0.00	0.00	0.00	0.00	0.00	0.00	0.00	0.00	0.00	0.00	0.00						
180	0.00	0.00	0.00	0.00	0.00	0.00	0.00	0.00	0.00	0.00	0.00	0.00						

C角度范围: 0度 - 360度

C角度间隔: 30.0度

测试速度: 快速

环境温度: 25.3℃

测试人员: zoe

测试日期: 2023-11-29

γ角度范围: 0度 - 180度

γ角度间隔: 1.0度

测试系统: 远方(EVERFINE)GO-SPEX500_V1系统 V2.00.461

环境湿度: 65.0%

测试距离: 3.160米 [K=1.0000]

备注: LAMP:BXRE-30G1000-A-83 Ra:90

LENS:PM-1082B 36R

DRIVER:PUP20A-1WMC 400mA

30minutes warm-up